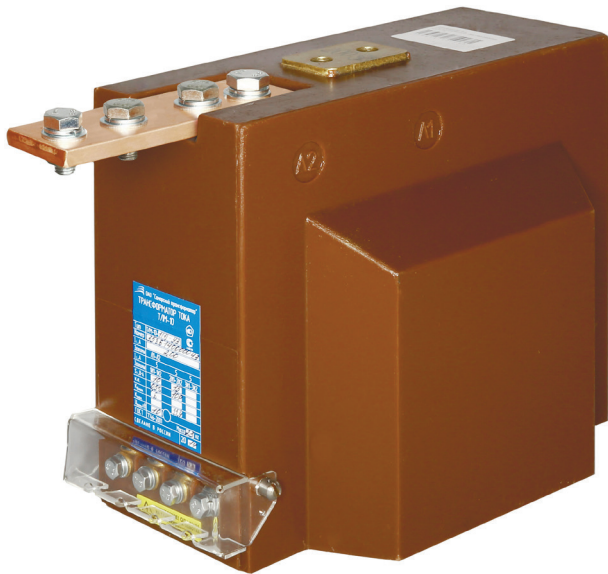


## ТЛК-СТ-10-ТЛМ1 (ТЛМ-10-1)



Трансформатор тока ТЛК-СТ-10-ТЛМ1 (ТЛМ-10-1) опорный предназначен для передачи сигнала измерительной информации измерительным приборам и устройствам защиты и управления, для изолирования цепей вторичных соединений от высокого напряжения в комплектных электрических устройствах внутренней установки (КРУ, КРУН, КСО) переменного тока на класс напряжения до 10 кВ.

Трансформатор изготавливается в исполнении У и Т категории размещения 2 или 3 по ГОСТ 15150-69.

### Технические параметры

Таблица 3. Технические параметры трансформаторов тока ТЛК-СТ-10-ТЛМ1

Параметр	Значение
Номинальное напряжение, кВ	10
Наибольшее рабочее напряжение, кВ	12
Номинальная частота, Гц	50
Номинальный первичный ток, А	5-2000
Номинальный вторичный ток, А	1; 5*
Количество вторичных обмоток	2-4
Номинальная вторичная нагрузка обмоток с коэффициентом мощности $\cos \varphi_2=0,8$ , ВА: - для учета и измерения - для защиты	10* 15*
Класс точности обмоток: - для учета и измерения - для защиты	0,2S; 0,2; 0,5S; 0,5 5P; 10P*
Ток односекундной термической стойкости, кА	0,35-40
Ток электродинамической стойкости, кА	1,5-100
Номинальный коэффициент безопасности приборов обмотки для измерения	10
Номинальная предельная кратность обмотки для защиты	2-20

\* стандартное значение

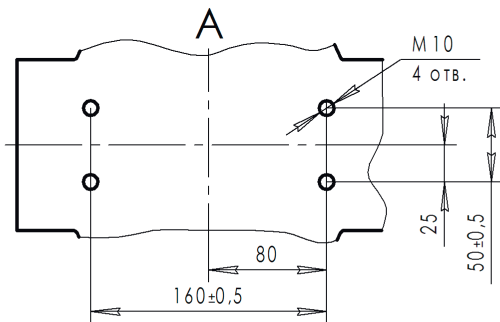
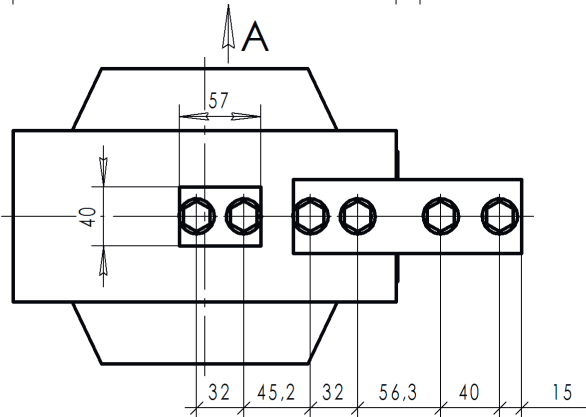
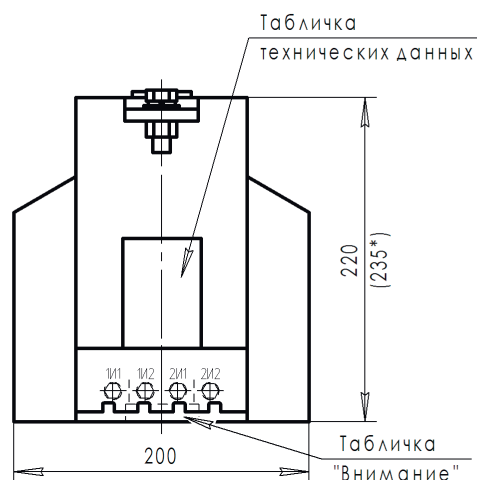
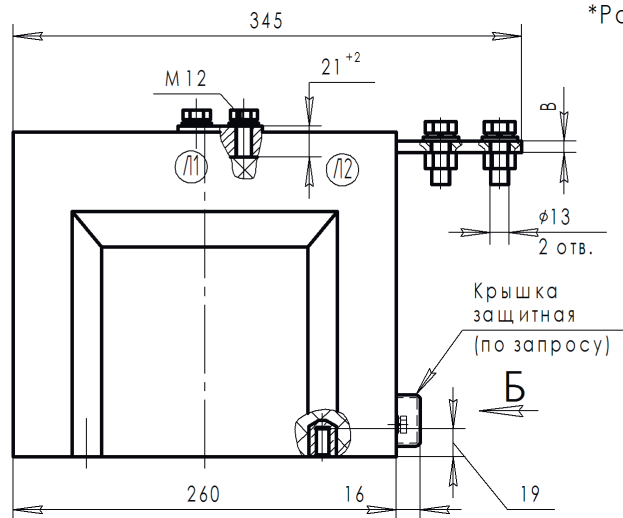
В соответствии с заказом могут поставляться трансформаторы с техническими характеристиками, отличающимися от типовых.

# Габаритные и установочные размеры

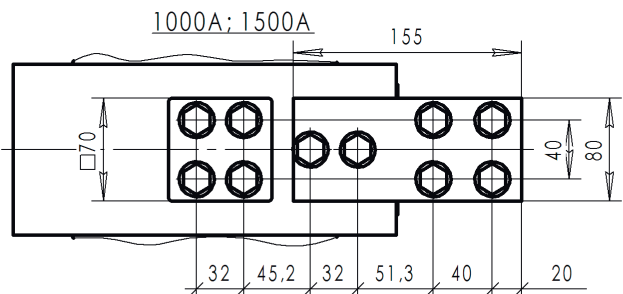
## ТЛК-СТ-10-ТЛМ1 (ТЛМ-10-1)

Аналоги: ТОЛ-10-8, ТОЛ-НТЗ-10-31

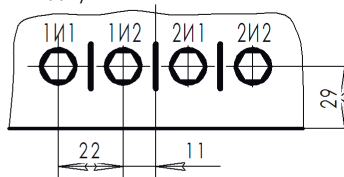
\*Размер для трёхобмоточных с двумя обмотками 10P



Номинальный первичный ток, А	20...600	800...1000	1500
В, мм	5...6	6...8	7...10



Б  
вторичные выводы М6  
с двумя обмотками



Б  
вторичные выводы М5  
с тремя обмотками

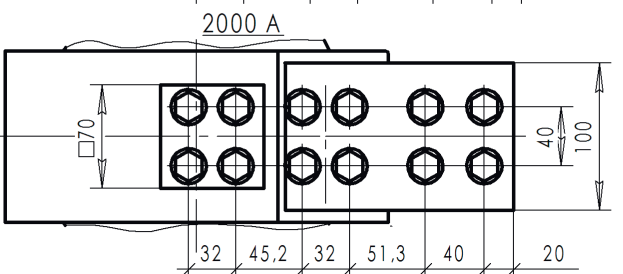
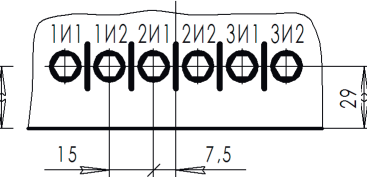


Схема принципиальная

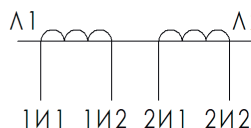
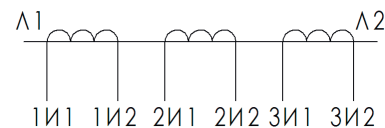


Схема принципиальная



Масса, не более 23 кг